

株式会社キーエンス社製 CV・XG シリーズ専用

## CV・XG シリーズ用コンソール・モニタ切替器

### CMC-ACS4

本器を使用することにより CV・XG シリーズを最大 4 台まで  
コンソール 1 台、モニター 1 台で使用できます。

切替はシーケンサーより BCD コードで各チャンネル切替できます。

### ＊ ＊ SELECT ＊ ＊

チャンネル切替スイッチ ( デジスイッチ )

電源を入れて頂き、BCD の配線を入れなくても、ダイレクトチャンネルを選択できます。

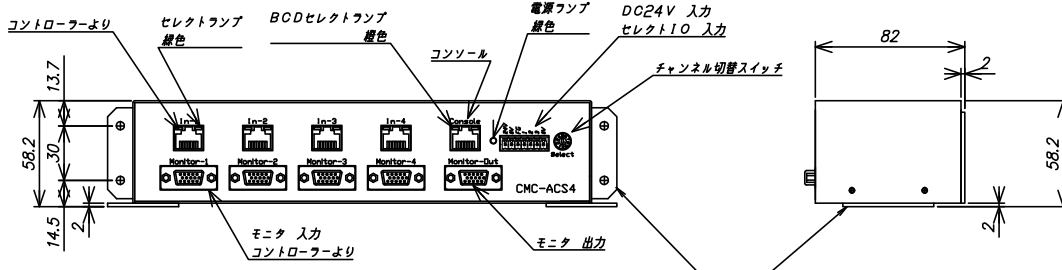
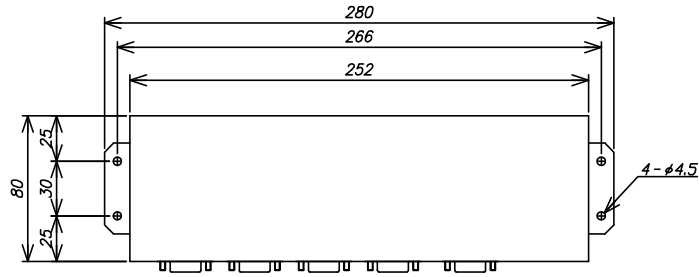


### CMC-ACS4

項目	仕様		
電源	DC24V(500mA)		
CV・XG シリーズ 最大使用数	4 台まで		
信号入力	BCD 外部入力		
チャンネル切替スイッチ	0Ch( 橙色ランプ点灯 ) 外部 BCD 入力 1~4Ch( 各チャンネル緑色点灯 ) ダイレクト選択		
付属品コネクタ	コネクタ型名	MC1.5/7-ST-3.5	
	規格	適合電線	
		mm <sup>2</sup>	AWG
IEC/VDE	0.14~1.5	28~16	
価格	¥ 62, 000-		

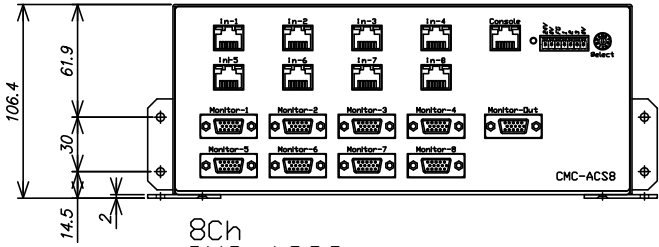
※本器と CV・XG の電源 (24V) N24 は共通にしてご使用ください。 ※予告無く仕様を変更することがあります。予めご了承ください。

※日本国外で使用した際の故障に対する保証は致しかねます。

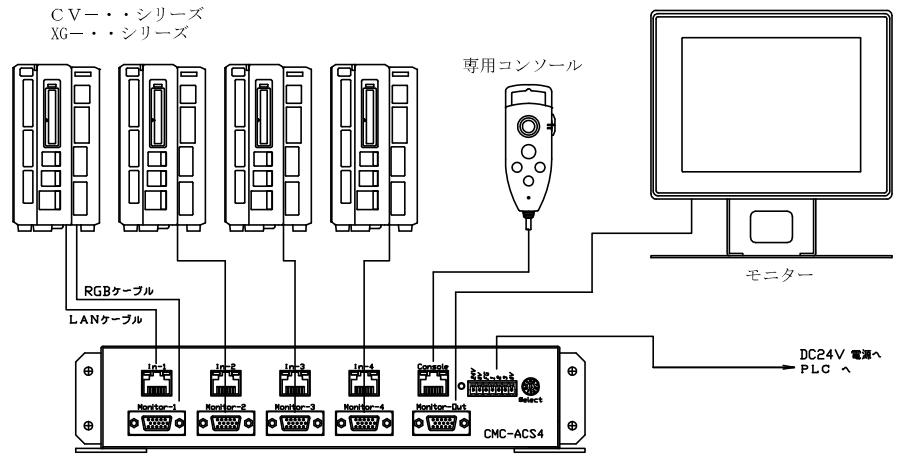


4ch  
CMC-ACS4

本体取付板 厚さφ2  
 本体取付板は2枚付きビス止めです。  
 背面か底面どちらかに御使用下さい



8ch  
CMC-ACS8

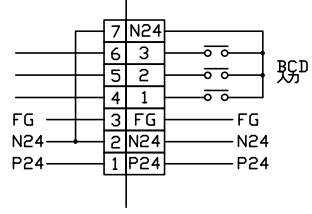


LANハーネス

- 1 \_\_\_\_\_ 1
- 2 \_\_\_\_\_ 2
- 3 \_\_\_\_\_ 3
- 4 \_\_\_\_\_ 4
- 5 \_\_\_\_\_ 5
- 6 \_\_\_\_\_ 6
- 7 \_\_\_\_\_ 7
- 8 \_\_\_\_\_ 8

コンソール、ジョイント用ケーブルは  
 ストレート結線の物を御使用下さい

外部接続参考図



7/8	1	2	3	4	5	6	7	8
1	OFF	ON	OFF	ON	OFF	ON	OFF	ON
2	OFF	OFF	ON	ON	OFF	OFF	ON	ON
3	OFF	OFF	OFF	OFF	ON	ON	ON	ON

I/O (BCD) 入力表

コネクタ部名	MC1.5/7-ST-3.5
規格	適合電線
	mm <sup>2</sup> AWG
TEC/VDE	0.14~1.5 28~16

1	No	NAME	MATERIAL	QTY	NOTE
	J:0		CMC-ACS4	CMC-ACS8	
S	A3-1/1	TITLE	コンソール、モニター切替器		
△	00-00-00		本体・ユニット外觀図		
△	00-00-00	DWG.No.			
△	06-10-28		CMC-ACS-1710-002		

17/12/10